



SIRI BJERKE

SIRI BJERKE



GALLERI SVAE



"Miltoniopsis II" 2011 olje på lerret H:120cm B:140cm

Men så, vil de utvilsomt si, hva er så dette mystiske som Delacroix, til vårt århundres ære, har uttrykt bedre enn noen annen? Det er det usynlige, det som ikke kan gripes, drømmen, nerven – sjelen; og han har gjort det – merk dem det – uten andre midler enn konturen og fargen

CHARLES BAUDELAIRE

Mellom figurasjon og musikk

Av Gunnar Danbolt

fra Siri Bjerkes katalog «Alvebro»

Siri Bjerke maler landskaper med trær, blomster og dyr. Landskaper med trær, blomster og dyr er fenomener i den verden som befinner seg utenfor rammekantene, og de kan bare identifiseres som landskap og trær, blomster og dyr, på en todimensjonal overflate hvis de har en noenlunde klar henvisningskarakter. Eller om vi heller vil – hvis de «ligner» i en eller annen forstand på landskap, trær, blomster og dyr. Og det gjør de. Dette gjenkjennelige aspektet utgjør derfor den ene polen – den figurative polen – i Siri Bjerkes billedverden.

Men det finnes også en annen pol, en koloristisk pol, som kommer til uttrykk i hennes musikalske bruk av farge og stofflighet. Det var Eugène Delacroix som først innså at «farger tenker for seg selv, uavhengig av de gjenstander de legger seg omkring. Disse underfulle akkorder av farger får oss ofte til å tenke på melodier og harmonier, og gir oss det inntrykk at det er noe musikalsk, man vil frem til». Dette var en tanke som sto i full blomst like etter 1900 i maleriene til Henri Matisse, Marc Chagall og Robert Delaunay.

Det er disse to polene, den figurative og den koloristisk-musikalske, som utgjør det spenningsfelt som Siri Bjerkes malerier beveger seg innenfor. Fordi den figurative pol setter krav som den koloristisk-musikalske ikke kan tilfredstille, og omvendt, oppstår det i hennes billedverden en spenning som får de beste av arbeidene hennes til å vibrere av kontrastfullt liv.

Dette skaper en fruktbar usikkerhet hos betrakteren, fordi vi ikke helt vet om vi skal se maleriene som figurative landskaper eller som koloristiske komposisjoner. Er de det ene eller det andre? For det lar seg ikke gjøre å se dem som begge deler samtidig.

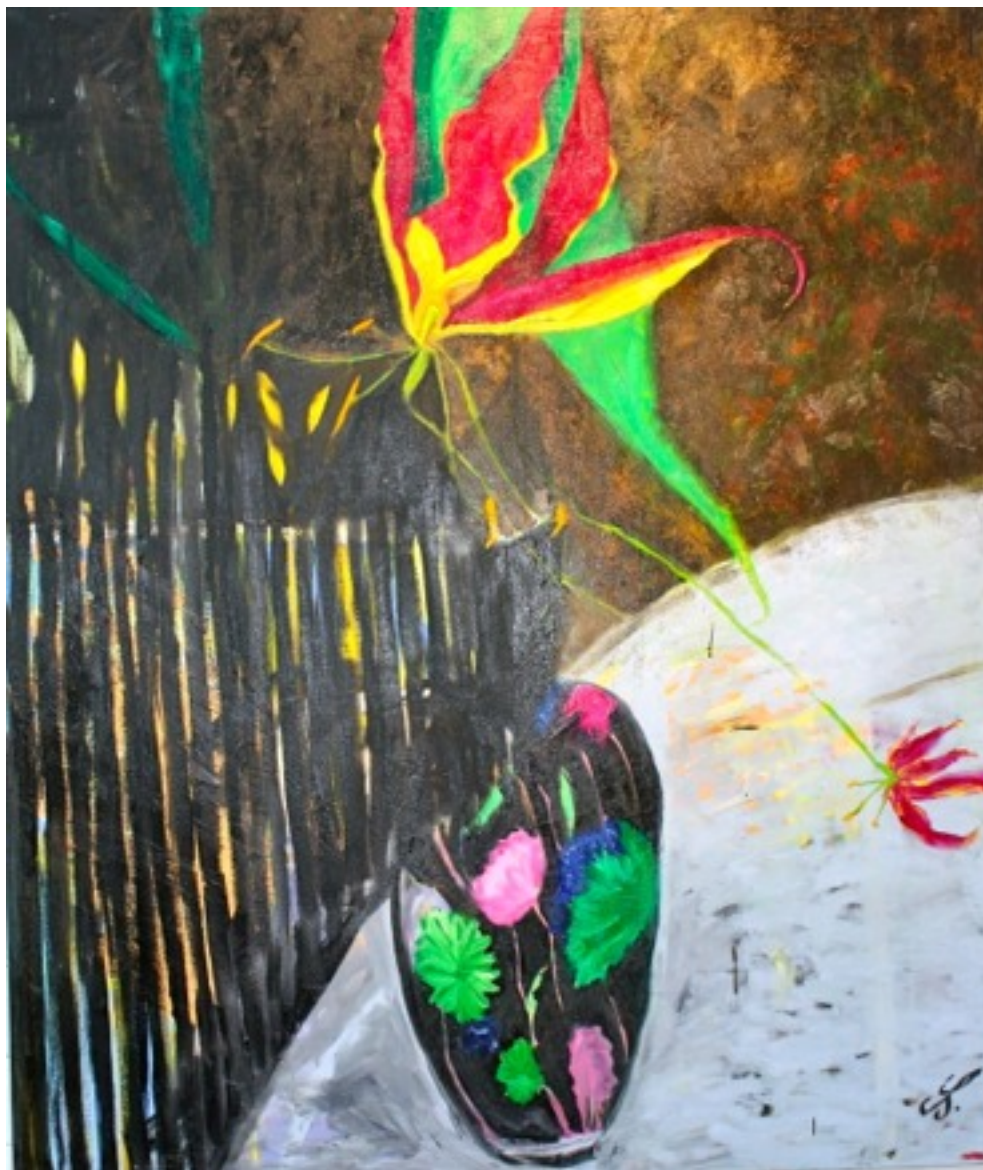
Det finnes også en annen kontrast i bildene hennes – mellom lys og skygge. Det sterke lyset i bildene hennes kommer ikke fra en lyskilde utenfor bildet, som i renessansens malerier. Det er innbakt i selve fargen – som om lyset kommer fra fargeflaten selv. Og som et ekko oppstår også skyggen fra fargen selv – den er ikke skygge av en bestemt gjenstand. Den ligger å ulmer i de mørke, ugjennomtrengelige fargeflatene som en lysets dobbeltgjenger.

Det er ikke vanskelig å få øye på disse kontrastene i maleriene hennes. Problemet er hvordan man skal forstå dem. Skjønt er det egentlig mulig å forstå slike spenninger? De befinner seg i ordløse territorier som åpner seg for estetisk erfaring, men aldri er tilgjengelige for forståelsen.

Dette gjelder også hennes skulpturer i marmor, granitt og kalksten. For de beveger seg også i et spenningsfelt – mellom de krav materialene selv stiller om å bevare og understreke deres ulike kvaliteter og stofflighet, og figurasjonens fordringer om «likhet» slik at vi skal kunne se «hva stenen skal forestille». I motsetning til fortidens realistiske billedhuggere har ikke Siri Bjerke noe ønske om illusjon. Det er bruddlinjene og bruddflatene mellom sten og dyr som får den estetiske dimensjon til å tre frem. Siri Bjerke utforsker i sine skulpturer grensene mellom materiale og illusjon. Hvor langt kan hun la stenen få lov til å leve sitt eget liv som sten, uten at kontakten med virkeligheten utenfor stenen – de levende dyrene – brister.

Dette kan også uttrykkes på en annen måte. Hun har nok sanset dyrene med blick og hender, for sanseopplevelsen er utgangspunktet. Men hun har gjenreist opplevelsen i stenens tunge og harde språk, og dette språket er først og fremst et «selvspråk», som den romantiske dikteren Novalis kalte det, som peker inn mot seg selv, mot stenens stofflighet og tekstur. Men det finnes også noen spindelfine tråder ut mot dyrenes virkelighet, akkurat så virksomme at vi aner hva stenene også kan være.

Slik handler hennes skulpturer – på samme måte som maleriene – om spenninger, de spenninger som får språket til å kortslutte slik at opplevelsen står alene tilbake. Hvis vi reflekterende makter å modne denne opplevelsen, kan den bli til estetisk erfaring og slik bli en del av oss selv. Ikke som dikteren Rainer Marie Rilke uttrykker det i sin første orfiske sonette, «i øret», men i øye – og bli til et nytt blick.



"Gloriosa" 2012 olje på lerret H:140cm B:120cm



"To røde pasjonsblomster" 2012 olje på lerret H:140cm B:120cm



"Pias have" 2011 olje på lerret H:140cm B:120cm



"Måneskinnslampe" 2012 olje på lerret H:130cm B:110cm



"Ridedyrene mine" 2011 olje på lerret H:120cm B:140cm



"To soler" 2011 olje på lerret H:120cm B:140cm



"Prinsen" 2005 Larvikitt H:1,45m L:1,80m B:0,50m Plassering; Museiparken i Karlstad, Sverige



"Med krone på" 2009 Larvikitt H:2m L:1,80m B:0,80m Plassering; Løkketangen i Sandvika, Bærum

Siri Bjerke

www.siribjerke.com

Utdannelse:

1957 født i Oslo
1984-86 Vestlandets Kunstakademi
1983-84 Kunstakademiet i Trondheim
1981 Mellomfag i Teatervitenskap
1979 Mellomfag i Allmenn Litteraturvitenskap
1989 Praktisk pedagogisk utdanning

Separatutstillinger (i utvalg):

2012 Galleri Svae, Gjøvik
2011 Galleri Falkum, Skien
2010 Showroom, Galleri Svae, Oslo
2009 Galleri Harald Kjeldaas, Oslo
2009 Galleri Svae, Gjøvik
2008 Galleri Svae, Gjøvik
2008 Sommerutstillingene i Ringebu prestegård
2007 Galleri Møllabekken, Vestfossen
2006 Gjøvik Kunstgalleri
2006 G2 Galerie Gardy Wiechern Dependance, Hamburg
2006 Galerie Gardy Wiechern
2004 Gjøvik Kunstgalleri og "Sommerslagere" Jubelevent
2004 Galleri Tønne, Oslo
2002 Hå gamle prestegård på Jæren
2002 Galleri F 15, Jeløy
2001 Galleri Loppa, Ytre Enebakk
2000 Galleri Galtung, Oslo
2000 «3 røde og en hvit» skulpturer Kontraskjæret, Oslo
2000 Gjøvik Kunstforening
1999 Galleri Allmenningen, Bergen
1998 Galleri Falkum, Skien
1998 Galleri Galtung, Oslo
1996 Galleri Galtung, Oslo
1996 Galleri Fjordheim, Biri
1995 Hadeland Folkemuseum
1993 Ringerike Kunstforening
1992 Kunstforeningen i Risør

Kollektivutstillinger (i utvalg):

2011 Galleri Svae; Ørnulf Opdahl, Pushwagner, Siri Bjerke etc.
2009 Galleri Kunstbanken, Hamar
2009 Galleri Uro, Elverum
2009 Kvinner i Oppland, Galleri Svae
2005 G2 Galerie Gardy Wiechern Dependance, Hamburg
2005 Unionsoppløsningsutstilling, Museiparken I Karlstad
2004 Bærums Verk
2003 Galleri Roenland
2001 Galleri Bi-Z
2001 Galleri Gamle Ormelet, Tjøme
1998 Galleri Unique, Eidsvold
1998 Skedsmo Kunstforening
1998 KIO Kunstnersenteret i Oppland

1998 Lillehammer Kunstforening
1990 Høstutstillingen
1989 Festspillutstillingen i Elverum
1987 Høstutstillingen
1986 Vestlandsutstillingen
1986 Høstutstillingen
1985 UNK – Ung Nordisk Kulturfestival, Stockholm
1985 Utopi – realitet – utsmykking for bygg og landskap, Bergen
2005 Unionsoppløsningsutstilling, Museiparken I Karlstad
2004 Bærums Verk
2003 Galleri Roenland
2001 Galleri Bi-Z
2001 Galleri Gamle Ormelet, Tjøme
1998 Galleri Unique, Eidsvold
1998 Skedsmo Kunstforening
1998 KIO Kunstnersenteret i Oppland
1998 Lillehammer Kunstforening
1990 Høstutstillingen
1989 Festspillutstillingen i Elverum
1987 Høstutstillingen
1986 Vestlandsutstillingen
1986 Høstutstillingen
1985 UNK – Ung Nordisk Kulturfestival, Stockholm
1985 Utopi – realitet – utsmykking for bygg og landskap, Bergen
1985 Bergenshallen
1985 Vestlandsutstillingen
1984 Trøndelagsutstillingen

Stipend;

1998 Vederlagsfondet
1997 Gjerpen og Solum Sparebank
1995 Utstyrstøtte
1992 Debutantstøtte
1991 Statens materialstipend
1988 Statens etableringsstipend
1985 Norsk Kulturråds etableringsstipend

Offentlige innkjøp (i utvalg);

- 2011 Sykehuset i Skien, «Pasjonsblomst I» og «Pasjonsblomst II», malerier
- 2011 Skattums Legat, «føllet med den blå manen», gågaten i Gjøvik
- 2011 Dokka Videregående, «her satt vi» og «kjole», malerier
- 2009 Bærum kommune, to ridedyr «morgenfugl» og «med krone på», skulpturer
- 2008 Gjøvik Videregående, «Hester» og «Sorte tulipaner», malerier
- 2005 Museiarken i Karlstad, Sverige, «Kongen» og «Prinsen», skulpturer
- 2005 Bærums Verk «Alvebro», skulptur
- 2003 Sykehuset i Telemark, «Blått føll», skulptur
- 2003 Sykehuset i Telemark, «Amaryllis» og «Fire hester», malerier
- 2003 Kistefos museum, «Samuraiens ridedyr den tredje dagen», skulptur
- 2002 Søndre Land rådhus, «Skogvikke», maleri
- 2002 Hå kommune, «Lite hvitt føll» skulptur
- 2000 Bergen, Fjellveien, «Kjærlighetsbenk», skulptur
- 1999 Barne- og Ungdomspsykiatriske klinikk, Gjøvik, grafikk
- 1999 Bergen, Fløyen, «De blå hestene», 3 skulpturer
- 1997 Søndre Land kommune, «Gardinbilde» og «Agurkbilde», malerier
- 1997 Oppland Fylke, grafikk
- 1989 Stange Videregående skole «Strandnellik», maleri
- 1986 Samtidsmuseet, «Tassetter», maleri

Offentlig utsmykking:

- 2010 Horten Torg, Vestfold, «med hest og vogn» 2 skulpturer
- 2005 Blidensol sykehjem, Stavanger, «Samuraiens ridedyr den femte dagen» skulptur og «Gul hest», «På glasstaket», 3 malerier
- 2005 Rolvsrud barnehage, Lørenskog, «Liten prins» skulptur
- 2004 Greverud sykehjem i Oppegård, «Veien» maleri og «Samuraiens ridedyr den første dagen» skulptur
- 2002 Nordal skole i Lier «Med hevet hode», skulptur
- 2001 Øystre Slidre barne- og ungdomsskule «En rød», skulptur
- 2001 Vingrom skole, «En blå», skulptur
- 2000 Rakkestad kommune, «Kjærlighetsbenken og hesten», 2 skulpturer
- 1999 Borre kommune, Granly skole, «Og like bak kom den sorte hesten», 3 skulpturer
- 1997 Hov kirke, Søndre Land «Liljene og sommerfuglene» 2 kirkeporter i smijern
- 1996 Florø postgård, skulpturer «Steinhester», 3 skulpturer
- 1990 Hedmark fylke, Stange vidr. Skole, «Bomuldsblomst, maleri

Litteratur;

- 2000 «Steinhester» Siri Bjerke og Gro Dahle, Bok og Fag, ISBN 82-91991-04-9

Design;

- 2002 Kirkeporter i smijern til Hov Kirke i Søndre Land
- 2005 «Sjakaranda» to vaser for Gjøvik Glassverk

Kataloger;

- 2006 «SIRI BJERKE UND DIE KREATÜRLICHE POETIC DER FARBEN» Von Annette Vonberg ISBN 82-303-0634-6
- 2005 «SKULPTUR – SIRI BJERKE, MARIT LYCKANDER OG KJERSTI WEXELSEN GOKSØYR»
- 1996 «SIRI BJERKE maleri og skulptur» av Terje Huser

- Er medlem av NBK, BKH, LNM, NBF og Kunstnerforeningen

GALLERI SVAE GJØVIK
Kauffeldts plass 2, 2815 GJØVIK
Tlf. 61 173005, mobil 94050305
post@gallerisvae.no, www.gallerisvae.no

SHOWROOM OSLO
Huitfeldtsgate 32, 0253 OSLO
tlf 22 44 20 86
visning etter avtale

GALLERI SVAE

Åpent: onsd. - fred. 11.00 - 17.00, lørd. - sønd. 12.00 - 15.00